

exposition
20 mai - 1^{er} octobre 2017

A black and white portrait of Maurice Sand, a man with a mustache wearing a dark suit and bow tie. He is surrounded by numerous colorful butterflies of various species, some perched on his head and shoulders, others flying around him. The background is a light, textured grey.

Maurice Sand

une science de la chimère

Château d'Ars
Lourouer St Laurent, entre Nohant et La Châtre

renseignements 02 54 48 36 79
www.lachatre.fr



suivez-nous !

Musée
George Sand
f Instagram

DOSSIER
DE PRESSE



EXPOSITION

Maurice Sand, Une science de la chimère

20 mai - 1^{er} octobre 2017

Musée - Château d'Ars,
Lourouer Saint Laurent - La Châtre (Indre)

COMMISSARIAT

Lise BISSONNETTE

Écrivaine, journaliste, éditrice.

A obtenu en 2015 un Doctorat en lettres françaises de l'Université de Montréal intitulé: *Maurice Sand, un créateur fantastique méconnu* (édité aux Presses Universitaires de Rennes, 2017)

Et

Annick DUSSAULT

Directrice du Musée George Sand

Vanessa WEINLING

Directrice Adjointe du Musée George Sand

Conception graphique

Anne-Charlotte Jouve

Conception scénographique

Vanessa Weinling / avec la participation de Anne-Charlotte Jouve et Claude-Olivier Darré

PARTENAIRES

Exposition réalisée par le **Musée George Sand**, labélisé « Musée de France » / Ville de La Châtre

Avec la participation financière de

DRAC Centre-Val de Loire

Conseil régional du Centre-Val de Loire

Conseil départemental de l'Indre

Et la collaboration de

Centre des Monuments Nationaux

La Parisienne de Photographie - délégataire de service public pour la numérisation et la mise en valeur des collections iconographiques de la Ville de Paris

Et le soutien de

Association des Amis du Musée George Sand

Association du Théâtre Maurice Sand

Le musée George Sand // La Châtre

Le musée George Sand de La Châtre, situé au cœur de la vieille ville propose un parcours permanent autour de trois thématiques:

◊ **Proche de la maison de George Sand à Nohant** (Centre des Monuments Nationaux), ce lieu présente souvenirs, œuvres littéraires et épistolaires de l'écrivain à travers des éditions originales, lettres autographes, manuscrits, portraits, objets personnels...

◊ **Une collection ornithologique** de plus de deux mille oiseaux naturalisés témoignant des grandes expéditions naturalistes des XVIII^e et XIX^e siècles et faisant voyager à travers le monde entier.

◊ **Arts et traditions populaires et peintures de la Vallée noire et de la Vallée de la Creuse**

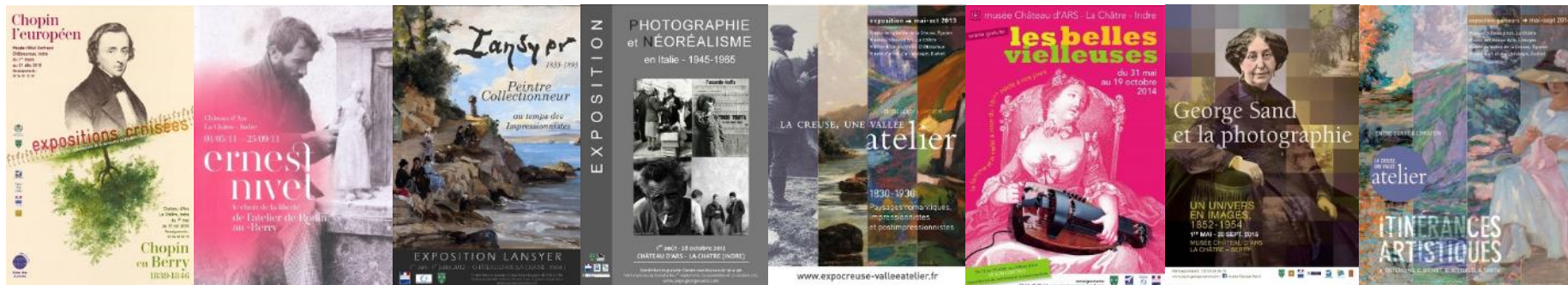
LES EXPOSITIONS TEMPORAIRES SONT DELOCALISÉES DANS LE CADRE PRESTIGIEUX DU CHÂTEAU D'ARS.

Cette demeure féodale a subi des transformations importantes à la Renaissance et a connu une multitude de propriétaires qui ont fait l'histoire du lieu, dont Gustave Papet, médecin fortuné et ami de George Sand depuis l'enfance. Gustave Papet sera le premier appelé à Nohant, au chevet de Frédéric Chopin, lors du retour de Majorque.

Depuis 1981, la Ville de La Châtre est propriétaire du château et organise chaque année des expositions temporaires.

Expositions précédentes

- 2010: exposition **Chopin en Berry**
à l'occasion du bicentenaire de sa naissance, co-production avec les Musées de Châteauroux
- 2011: exposition **Ernest Nivet, de l'atelier de Rodin au Berry**
- 2012: exposition **Emmanuel Lansyer, peintre et collectionneur au temps des impressionnistes**
en partenariat avec le Musée Lansyer (Loches)
exposition **Photographie et Néoréalisme en Italie, 1945-1965**
co-production avec le CRAF (Centre de recherche et d'Archivage de la photographie, Spilimbergo, Italie)
- 2013: exposition **La Creuse, une Vallée-atelier. 1830-1930**
co-production avec les musées de Châteauroux, Guéret et Eguzon
- 2014: exposition **Les belles vieilleses. La femme et la vieille à roue du XVIII^e siècle à nos jours**
en partenariat avec le MuPop (Musée des musiques populaires, Montluçon)
- 2015: exposition **George Sand et la photographie**
- 2016: exposition **La Creuse, une Vallée-atelier**
Co-production avec les musées de Limoges, Guéret et Eguzon



Présentation de l'exposition

Sous le commissariat de **Lise Bissonette**, qui après une longue carrière dans les milieux culturels québécois vient d'obtenir un Doctorat en lettres françaises de l'Université de Montréal intitulé *Maurice Sand, un créateur fantastique méconnu*, le Musée George Sand propose d'aborder de manière tout à fait inédite la vie et l'œuvre de Maurice Sand au sein d'une grande exposition rétrospective du 20 mai au 1^{er} octobre 2017.

Contexte général

Bien que la vie d'artiste et l'activité créatrice de Maurice Sand (1823-1889) soient connues chez les multiples groupes savants et amateurs qui s'intéressent à l'œuvre et au personnage de George Sand, une seule et modeste exposition lui a été consacrée au cours du dernier siècle, ce fut en 1972 au Château de Nohant. La trame en était chronologique, attentive aux étapes de son existence et factuelle eu égard à ses travaux les plus connus.

Le Musée George Sand propose de faire émerger pour la première fois, grâce à une recherche approfondie, la totalité et la singularité de la production d'un créateur dont la postérité n'a retenu que le statut de « fils de » George Sand. La multiplicité de son expression, longtemps qualifiée de dilettantisme, y apparaîtra plutôt guidée par un filigrane cohérent et soutenu.

Illustrateur, dessinateur, peintre, écrivain, marionnettiste, naturaliste, Maurice Sand a proposé à ses contemporains des parcours relevant avec constance d'un fantastique lesté de science et allégé d'ironie, qui forme un tout étonnant. Notre époque trouvera également chez lui des intuitions et surtout des procédés de création dont l'art et la scène contemporaine font désormais leur quotidien.

C'est ainsi, à partir de ses images diverses et généreuses que se modifiera, pour le visiteur, l'image de Maurice Sand lui-même, méconnu sans être inconnu, qu'on découvrira ou redécouvrira au cours de l'été 2017

Trois grandes thématiques seront déclinées dans cette exposition :

Présentation générale de Maurice Sand (sa famille, ses contemporains, ses amis, sa formation...)

Le fantastique, comme trait d'union de son œuvre graphique, littéraire et de ses recherches scientifiques (l'illustration, le dessin, le théâtre de marionnettes, la science...)

Le Berry (Légendes rustiques, études agraires, son rôle d'élu local...)

L'exposition se composera de huit grands volets présentant tour à tour :

- Une introduction générale: Maurice Sand, une science de la chimère
- Une chrono-biographie de Maurice Sand
- Les arts visuels: l'illustrateur parfois peintre
- Le Berry: partir et revenir
- Masques et Bouffons
- L'écriture: l'écrivain des origines
- Le théâtre: la scène autrement
- Les sciences: l'étude des métamorphoses

Cette exposition a bénéficié de nombreux prêts:

- Centre des Monuments Nationaux, domaine de George Sand, Nohant
- Maison de George Sand à Gargilesse
- Musée de la Vie Romantique, Paris
- Bibliothèque Historique de la Ville de Paris
- Les Musées de Châteauroux
- Musée du Berry, Bourges
- Médiathèque Emile Zola de Montpellier Méditerranée Métropole
- de nombreux collectionneurs privés ...

L'exposition présentera plus d'une centaine d'œuvres et documents liés à Maurice Sand. Ce sera aussi l'occasion pour le Musée George Sand et les Fonds Patrimoniaux de La Châtre de mettre en lumière leurs propres collections liées à l'artiste.

Elles seront enrichies de prêts inédits, comme la marionnette de Balandard, le double de Maurice Sand prêtée par le Domaine de George Sand (CMN, Nohant) ou le manuscrit de « Masques et Bouffons » de la Bibliothèque historique de la Ville de Paris ...

Biographie // Maurice Sand



III. 1

Maurice Dudevant (Sand), fils de George Sand et de Casimir Dudevant, naît à Paris le 30 juin 1823.

Élevé à Nohant où se trouve la maison familiale ainsi qu'à Paris où va s'établir partiellement George Sand, il sera mis en pension au collège parisien Henri IV après la séparation de ses parents. Il en est retiré en 1836 par sa mère, pour des raisons de santé.

Fortement souhaitée par George Sand, sa formation artistique se déroulera pour l'essentiel à l'atelier d'**Éugène Delacroix** dont il suit l'enseignement de 1839 à 1848, année de sa première présence à la manifestation annuelle du Salon de peinture et de sculpture.

Sa carrière en sera moins une de peintre que d'**illustrateur**, notamment de l'œuvre de sa mère, mais aussi de ses propres voyages et sujets d'intérêt.



III. 2

En 1847, premiers pas vers les marionnettes : Il crée, sculpte, habille, scénarise, anime, et manipule un théâtre de marionnettes qu'il a réalisé à Nohant dans la demeure familiale puis qu'il transportera dans son appartement parisien à partir de 1854.

Publié en 1859, son livre « **Masques et Bouffons** » est accueilli avec enthousiasme (étude de la commedia dell'arte). Il part en 1861 avec le prince Napoléon pour un voyage en Amérique du Nord et publie son récit « *Six mille lieues à toute vapeur* ».

L'année suivante, il épouse Lina Calamatta. Le couple s'établit en permanence à Nohant. Marc-Antoine naît en 1863 et décède dans l'année qui suit.

Il publie **neuf ouvrages de fiction romanesque** entre 1864 et 1886 (« *Callirhoé* », « *Raoul de la Chastre* », « *Le coq aux cheveux d'or* », « *L'Augusta* », « *Miss Mary* », « *Mademoiselle Azote* », « *André Bauvray* », « *Mademoiselle de Cérignan* », « *La fille du singe* »).

Il poursuit aussi **ses recherches d'entomologiste, géologue, botaniste** et paraît alors « *Le Monde des Papillons* » et « *Catalogue raisonné des lépidoptères du Berry et d'Auvergne* » (1867 et 1879).

En 1866, naît sa première fille Aurore et en 1868, sa deuxième fille Gabrielle.

En 1877, un an après la mort de George Sand, il s'installe avec sa famille à Passy où il fait construire, en annexe à son domicile, un théâtre d'une centaine de places pour accueillir **une véritable scène professionnelle de marionnettes**. Destinés à un public adulte, ces spectacles, de haut niveau technique, sont appréciés par la critique parisienne. Ils seront présentés en continu de 1879 à 1882.

Il meurt le 4 septembre 1889 à Nohant.

Commissariat d'exposition // Lise Bissonnette

Présentation biographique

Écrivaine, journaliste, éditrice, analyste, administratrice, Lise Bissonnette se consacre depuis 2009 à des travaux personnels d'écriture et de recherche universitaire après avoir mené une carrière de gestionnaire de haut niveau à la tête d'établissements québécois majeurs.

Directrice générale du quotidien québécois *Le Devoir* de 1990 à 1998, elle a mené avec succès la relance éditoriale et financière du journal où s'était déroulé depuis 1974 l'essentiel de sa carrière de journaliste et d'analyste de renom, un parcours reconnu par le Prix de carrière de la Fondation pour le journalisme canadien.

Elle a ensuite fondé la Grande Bibliothèque du Québec, nouvelle société d'État dont elle a réalisé plus tard la fusion avec la Bibliothèque nationale du Québec puis avec les Archives nationales du Québec, créant ainsi la plus importante institution culturelle du territoire québécois.

Membre de l'Académie des lettres du Québec dont elle a aussi obtenu la Médaille de carrière, elle est l'auteure de plusieurs romans et essais dont trois ont été finalistes au Prix du Gouverneur général du Canada.

Elle détient neuf doctorats honorifiques décernés par des institutions du Québec, du Canada et des États-Unis. Elle est notamment officier de l'Ordre national du Québec et officier de la Légion d'honneur de France. Depuis février 2013, elle préside le Conseil d'administration de l'Université du Québec à Montréal.

Elle a coprésidé le chantier de préparation d'une Loi-cadre sur les universités québécoises, mandat que lui a confié le Gouvernement du Québec à l'issue du Sommet national de 2013 sur l'enseignement supérieur.

Elle a obtenu en 2015 un Doctorat en lettres françaises de l'Université de Montréal intitulé:

Maurice Sand, un créateur fantastique méconnu.



©DR

Visuels des œuvres présentées dans l'exposition



Maurice Sand (1823-1889), *L'éducation de la Vierge*,
Dépôt de la commune de Nohant-Vic (classé MH)
au Musée George Sand, La Châtre



Maurice Sand (1823-1889), *La halte des soldats*,
Musée George Sand, La Châtre



Placide Verdot,
Photographie de « Balandard »,
Musée George Sand, La Châtre



Maurice Sand (1823-1889),
Affiche du théâtre de Nohant,
Musée George Sand, La Châtre



Maurice Sand (1823-1889), *personnages de Masques et Bouffons*,
Collection particulière



Maurice Sand (1823-1889),
Maquette pour un décor de théâtre de Nohant,
Musée George Sand, La Châtre



Maurice Sand (1823-1889),
Illustration d'une légende rustique « Les lupins »,
Musée George Sand, La Châtre

Les visuels sont disponibles sur demande pour la presse.

AUTOUR DE L'EXPOSITION visites guidées, conférences, tout public ...

Conférence:

Samedi 29 avril: 11h00

« **De Callirhoé à La fille du singe, Maurice Sand, écrivain scientifique** »
par Claire Le Guillou, chercheuse-historienne, Maison de George Sand,
Nohant, gratuit

Samedi 20 mai: 17h00

« **Maurice Sand, une science de la chimère** » par Lise Bissonnette,
commissaire de l'exposition, Château d'Ars, gratuit

Rencontres:

Jeudi 9 mars : 20h30

Ciné-Club : projection de « Monsieur Fabre » réalisé par Henri Diamant-
Berger, 1951, Cinéma Lux, La Châtre, 6 €

Jeudi 22 juin :

Colloque international « George Sand et les objets », Château d'Ars,
organisé par l'Association des Amis de George Sand, 10h-18h, gratuit

Dimanche 3 septembre :

Journée d'étude « Maurice Sand », Château d'Ars, gratuit

Jeudi 12 octobre : 20h30

Ciné-Club : projection de « Le Capitaine Fracasse » réalisé par Pierre
Gaspard-Huit, 1961, Cinéma Lux, La Châtre, 6 €

Théâtre, Arts du Cirque et Festival:

Avril – mai :

Résidence du Cirque Bidon :

- Exposition « **le cirque bidon s'expose** » : 29 avril - 28 mai,
ouvert mercredi, samedi, dimanche et jours fériés, 15h à 19h, entrée libre
- Spectacle « **Bulle de Rêve** », 26 et 27 mai à 20h30 et 28 mai à 17h

13-16 juillet :

Festival « Le son continu » Rassemblement des instruments et musiques
populaires // En raison du festival, l'accès à l'exposition sera compris
dans le tarif « journée - parc » (salon de lutherie, scènes ouvertes : 5 €)

18 août :

**Randonnée à Thème accompagnée : « Les marionnettes de Maurice
Sand »**, départ 8h30, à Mers-sur-Indre

Visites:

Pendant toute la durée de l'exposition: **visite commentée de l'exposition**
Chaque dimanche à 16h00 (tarif entrée de l'exposition)

À Nohant, Au Domaine de George Sand

Visites de l'Atelier Maurice Sand

Les 12, 19 mai, 2, 9, 16, 23, 30 juin, 7 juillet
à 11h45, 14h15 et 17h

A l'occasion de l'exposition « Maurice Sand, une science de la chimère », le domaine de George Sand propose des visites spécifiques pour évoquer l'œuvre plurielle de Maurice Sand, fils de George Sand.

Ces visites se dérouleront uniquement au sein de l'atelier de Maurice, habituellement fermé au public.

Ce lieu fut aménagé dans les années 1850 par George Sand sa mère dans une partie du grenier, ouvrant deux immenses fenêtres au Nord et au Sud ; il devint alors le réceptacle des intérêts divers de Maurice : le dessin, la peinture (élève de Delacroix), la géologie, les sciences de la nature et le théâtre. La découverte de cet espace, dans le cadre de ces visites spécifiques, permettra donc d'évoquer la personnalité de Maurice Sand, restée longtemps méconnue du fait de la notoriété de sa mère.

**Tarifs : visite commentée de la maison et de l'atelier : 12,50 €
ou visite commentée de l'atelier : 6 €**



AUTOUR DE L'EXPOSITION (suite)

Week-end **COMMEDIA DELL'ARTE** au château !

Dans la continuité de l'ouvrage de Maurice Sand sur la commedia dell'arte « Masques et bouffons » et à l'occasion de la journée d'étude consacrée à Maurice Sand, il a été envisagé de proposer un week-end thématique avec la compagnie **Mystère Bouffe**.



Samedi 2 septembre - 21h au Château d'Ars

Spectacle de Comedia dell'arte « Cendrillon s'en va-t'en guerre »

par la **compagnie Mystère Bouffe**

En partenariat avec **l'Association du Théâtre Maurice Sand**

Scénario, mise en scène et chant: **Anna Cottis**

Pantomime - **Séline Casati / Combats - Florence Leguy / Costumes - Sara Prineau, Amah Grosbon,**

Coline Tissier / Masques - Stefano Perocco / Marionnettes - Omblin de Benque

Avec **Séline Casati / Léa Loyer / Julie Mori** en alternance avec **Lisa Labbé ... et le public**

IL ÉTAIT UNE FOIS, DANS UN PAYS LOINTAIN...

Tout le monde connaît l'histoire de Cendrillon et c'est ainsi que tout commence: Cendrillon subit sans rien dire la méchanceté de ses belles-sœurs jusqu'au jour où ... le messenger du prince annonce le bal et où ... son père meurt. Seulement, aucune bonne fée n'apparaît et l'histoire dérape. Orpheline, la comédienne / Cendrillon se révolte contre la fatalité et l'injustice de ses partenaires de scène / belles-sœurs. Tandis que ces dernières cherchent à mettre la main sur l'héritage, Cendrillon décide de faire la révolution !

Théâtre dans le théâtre, pantomimes, masques, combats, déguisements multiples et marionnettes, humour et rébellion:

TOUT l'univers de Maurice Sand réuni dans un spectacle !!!!

LIEN YOUTUBE: https://youtu.be/65bizJ_DenY

Dimanche 3 septembre - à partir de 15h au Château d'Ars

Visite théâtralisée de l'exposition

par la **compagnie Mystère Bouffe**

En partenariat avec **l'Association des Amis du Musée George Sand**

Les trois comédiennes de la Compagnie Mystère Bouffe revisitent l'exposition en costumes de la Commedia dell'Arte ... directement inspirés de « Masques et Bouffons » de Maurice Sand.

Nous mettons en garde les visiteurs contre des jaillissements impromptus au détour d'une vitrine, d'une salle ou d'une marionnette !

L'univers loufoque et baroque de Maurice Sand revu et corrigé par la Compagnie Mystère Bouffe. Fous rires garantis !

Tarifs: 5 €, gratuit pour les moins de 18 ans



Tarifs : 15 €

Réservations au 02 54 48 36 79

ou musee.georgesand@wanadoo.fr

Amis
Musée
George
Sand



AUTOUR DE L'EXPOSITION (pour le jeune public)

Les après-midis au château ! de 15h à 17h30

Atelier Cirque Bidon

17 mai

Initiation aux disciplines du cirque : 2 ateliers d'une heure avec découverte de 2 disciplines: théâtre / tissu ou chant/ jonglage
8 ans et plus / 10€

« Feuilles et herbes folles »

27 septembre

Fabrication d'un herbier à la manière de Maurice Sand avec les plantes ramassées dans le parc

7 ans et plus / 5 €

« Le Memory de Maurice »

31 mai

Atelier de Gravure sur lino pour fabriquer un jeu de Memory
Par Anne-Charlotte Jouve (illustratrice et graveur)

8 ans et plus / 5 €

« Aiguilles et papillons »

24 mai et 18 juillet

Atelier de broderie pour la fête des mères
par Martine Léonard (artisan d'art, brodeuse)

8 ans et plus / 5 €

« La Chasse aux papillons »

7 juin, 8 août et 20 septembre

Fabrication d'un mobile à partir des aquarelles de Maurice Sand en peinture ou origami

6 ans et plus / 5 €

« Bulles et Légendes ! »

14 juin

Rencontre avec Bruno Forget, auteur de la Bande Dessinée
« Les Légendes Rustiques » / présentation des étapes de création d'une BD / atelier de dessin fantastiques/ dédicace
9 ans et plus / 5 €

« Donne des ailes à ton mug! »

21 juin, 1er août et 6 septembre

Atelier de peinture sur porcelaine à partir des illustrations de Maurice Sand - 6 ans et plus / 5 €

« Grimaces et théâtre »

28 juin, 25 juillet, et 13 septembre

Atelier de fabrication d'un masque de théâtre de la Commedia dell'arte - 8 ans et plus / 5 €

« Balandard et sa troupe »

5 juillet et 22 août

Fabrication d'une marionnette à gaine dans l'esprit de Maurice Sand
8 ans et plus / 5 €

« Au temps du Chevalier d'Ars »

11 juillet et 29 août

Fabrication d'un bouclier-blason en bois
6 ans et plus / 5 €

« Légende, fais-moi peur ! »

15 août

Atelier d'ombres chinoises à partir des illustrations de Maurice Sand des « Légendes rustiques »

6 ans et plus / 5 €

Chasse au trésor

24 juillet, 31 juillet, 7 août, 14 août, 21 août; 28 août

A l'aide d'indices, retrouve le trésor perdu du Chevalier d'Ars !
6 ans et plus / 3€

Un parcours ludique attend
les enfants dans l'exposition !

Un livret-jeu est remis
à chaque enfant-visitateur (gratuit)

Renseignements et réservations: sur place ou 02 54 48 36 79



POUR ALLER PLUS LOIN ...

Exposition virtuelle

« Maurice Sand dans les collections du musée de La Châtre »

Site des musées de la Région Centre: www.musees.regioncentre.fr

À l'occasion de l'exposition au Château d'Ars, le musée George Sand présente une exposition virtuelle regroupant l'ensemble de ses collections liées à Maurice Sand.

Vous pourrez consulter en détail des œuvres inédites, vous attardez sur un manuscrit ou une de ses lettres et zoomer sur quelques détails de dessins et tableaux.

Livret d'exposition

Édition d'un livret-catalogue de l'exposition

(format 14,8x21 cm / 48 pages)

Textes de Lise Bissonnette (Commissaire d'exposition)

Nombreuses illustrations

au tarif de 5 €

Bibliographie et sitographie

- BISSONNETTE Lise, *Maurice Sand, une œuvre et son brisant au XIX^e siècle*, Presses Universitaires de Rennes, 2017
- TILLIER Bertrand, *Maurice Sand marionnettiste ou les « menus plaisirs » d'une mère célèbre*, Tusson, Du Lérot, 1992
- SAND Christiane, DELAIGUE-MOINS Sylvie, *Maurice Sand, fils de George*, Lancosme éditeur, Editions du Patrimoine, 2010
- SAND Maurice, *Callirhoé*, préfacé par Claire LE GUILLOU, Ardents éditeurs, 2009

Fonds Patrimoniaux de La Châtre: www.bib-cclachatrestesevere.net/

Bibliothèque historique de la Ville de Paris [http: equipement.paris.fr/ bibliotheque-historique-de-la-ville-de-paris-bhvp-16](http://equipement.paris.fr/bibliotheque-historique-de-la-ville-de-paris-bhvp-16)

Musées de la Région Centre: musees.regioncentre.fr

Musée de la Vie Romantique: museevieromantique.paris.fr

Centre des Monuments Nationaux: maison-george-sand.fr

Médiathèque de Montpellier: mediatheques.montpellier3m.fr

Boutique de l'exposition

Vous pourrez découvrir
dans la boutique de l'exposition:

- les principaux ouvrages de référence liés à Maurice Sand, au Berry ...
- de nombreux produits dérivés en lien avec l'exposition (carnet, mug, cartes postales ...)
- des créations originales d'artisans d'art locaux (kit de broderie à partir des illustrations de Maurice Sand...)
- un ensemble de livres et produits à destination des enfants (découverte des sciences et des marionnettes...)



Maurice Sand (1823-1889),
planche d'entomologie, collection particulière



La maison de George Sand à Nohant à 3 km du Château d'Ars est partenaire de l'exposition.

Posée « au bord de la place champêtre sans plus de faste qu'une habitation villageoise »: George Sand évoque-ainsi sa demeure de Nohant, construite à la fin du XVIIIe siècle et située au fond d'une cour entourée de dépendances, Cette grande maison fut acquise en 1793 par Mme Dupin de Francueil, grand-mère de George Sand, qui l'entoura d'un vaste parc.

C'est dans ce cadre que se déroulèrent l'enfance et l'adolescence de la petite Aurore Dupin. Devenue une auteure majeure du XIXe siècle, George Sand vécut la plus grande partie de sa vie dans cette demeure y écrivant l'essentiel de son œuvre. A Nohant elle reçut nombre d'hôtes illustres à l'instar de Liszt, Balzac, Chopin, Flaubert, Delacroix... L'intérieur de la maison a conservé le décor que l'écrivain connut jusqu'à sa mort.

Maurice très attaché à sa mère, vivra toujours auprès d'elle. Il touche à plusieurs domaines et est à l'initiative du théâtre de marionnettes. Une exposition permanente dédiée aux marionnettes, aux décors et aux accessoires est accessible librement.

Son atelier réceptacle de ses passions fut aménagé dans les années 1850 par George Sand et sera exceptionnellement ouvert à la visite.

La maison de Nohant est ouverte au public par le Centre des monuments nationaux et a accueilli 35 000 visiteurs en 2016.

INFOS PRATIQUES

Maison de George Sand

36400 Nohant-Vic

Tél. 02 54 31 06 04

maison-george-sand.fr

La maison de George Sand est ouverte toute l'année.

Pendant l'exposition elle est ouverte aux horaires suivants :

En mai et juin de 9h30 à 12h00 et de 14h à 18h30

En juillet et août de 9h30 à 13.00 et de 14h à 18h30

En septembre de 10h à 12h30 et de 14h à 18h

Dernier accès 60 minutes avant la fermeture

CENTRE DES
MONUMENTS NATIONAUX



© David Bordes – Centre des monuments nationaux

Plein tarif : 8 €

Tarif réduit : 6,50 €

Tarif groupe : 6,50 € (groupe d'adultes à partir de 20 personnes, groupe conduit par un professionnel du tourisme, conférencier et guides de l'UE)
Gratuité moins de 26 ans

Pass George Sand : valable sur 4 sites : 15,50€.

- Maison George Sand à Nohant,
- Château d'Ars : exposition « Maurice Sand »,
- Maison Jour de Fête à Sainte Sévère
- Maison des traditions à Chassignolles)

Carte ambassadeur : Entrée gratuite pour les résidents de l'Indre accompagnant un visiteur payant.

Retrouvez le CMN sur

Facebook : <http://www.facebook.com/leCMN>

Twitter : <http://twitter.com/leCMN>

YouTube : <http://www.youtube.com/c/lecmn>

Instagram : <http://instagram.com/leCMN>



INFORMATIONS PRATIQUES

Exposition du **20 mai au 1^{er} octobre 2017**

Ouvert tous les jours de 15h à 19h

(Sauf fermeture exceptionnelle les samedis 10, 17, 24 juin, 1^{er}, 29 juillet, 19 août)

Accès handicapé / Visite groupes : sur réservation

Tarifs

Tarif plein: 3 €

Tarif réduit : 2 €

Gratuit jusqu'à 18 ans

Coordonnées

Renseignements

Musée George Sand

71, rue Venôse

36400 LA CHATRE

02-54-48-36-79

musee.georgesand@wanadoo.fr

www.pays-george-sand.com

Contact presse :

Vanessa WEINLING

02-54-48-52-06 / 06-60-86-71-09

culture@mairie-lachatre.fr

Annick DUSSAULT

02-54-48-10-65

a.dussault-paysgeorgesand@pactlachatre.com

Accès



Château d'Ars / Lourouer-Saint Laurent
36400 LA CHATRE

LOCALISATION

- Coordonnées GPS: N46.59997° / E00200336°
- En voiture: depuis Paris, 3 heures / depuis Clermont Ferrand, 2 heures
- En train: depuis Paris, 2 heures jusqu'à la gare SNCF à Châteauroux (30 km du Château d'Ars)

SUIVEZ-NOUS !

Musée George Sand

