

## Caractéristiques

Mai 2016  
Livre d'Art / Beau livre  
21,5 x 27 cm  
208 pages  
ISBN 978-2-917032-71-8  
EAN 9782917032718

24 €

## Fabrication

Imprimé en France  
chez Maugein imprimeurs  
à Tulle en Corrèze  
et façonné chez SOLIF  
à Limoges en Haute-Vienne

Le papier utilisé est certifié  
PEFC pour une gestion durable  
de la forêt.

## Diffusion France

GESTE ÉDITIONS  
tél. : 05 49 05 83 50  
fax : 05 49 05 83 52

## Diffusion île-de-France

SOLEILS  
tél. : 01 45 48 84 62  
fax : 01 42 84 13 36

Ce catalogue est cofinancé par l'Union Européenne. L'Europe s'engage sur le bassin de la Loire avec le Fonds Européen de Développement Régional, avec le concours de l'État (Ministère de la Culture et de la Communication – Directions Régionales des Affaires Culturelles Centre-Val de Loire et Aquitaine Limousin Poitou-Charentes), ainsi que les Régions Centre-Val de Loire et Aquitaine Limousin Poitou-Charentes, les Départements de l'Indre et de la Creuse, les Communautés de Communes de la Marche Occitane Val d'Anglin et de la Châtre Sainte-Sévère, ainsi que l'Agence de Développement Touristique de l'Indre, l'Agence de Développement et de Réservation Touristiques de la Creuse.

En partenariat avec les Offices de Tourisme de la Vallée des Peintres, de Guéret, Limoges, Éguzon, du pays de George Sand, de la Maison du Limousin, de la Communauté de Communes du Pays Dunois.



## Contacts presse

Pour le livre  
JEAN-MARC FERRER éditeur  
jean-marc.ferrer@lesardentsediteurs.com  
tél. : 06 70 88 38 82 | fax : 05 55 79 49 64

Pour l'exposition  
AUDE K. CHARITÉ Agence AKC Relations Médias  
akcrmedias@gmail.com  
tél. : 06 07 22 12 02

Pour la mission Vallée des Peintres  
LAURENCE FIDRY chargée de mission  
lfidry@creuse.fr  
tél. : 06 45 55 04 49

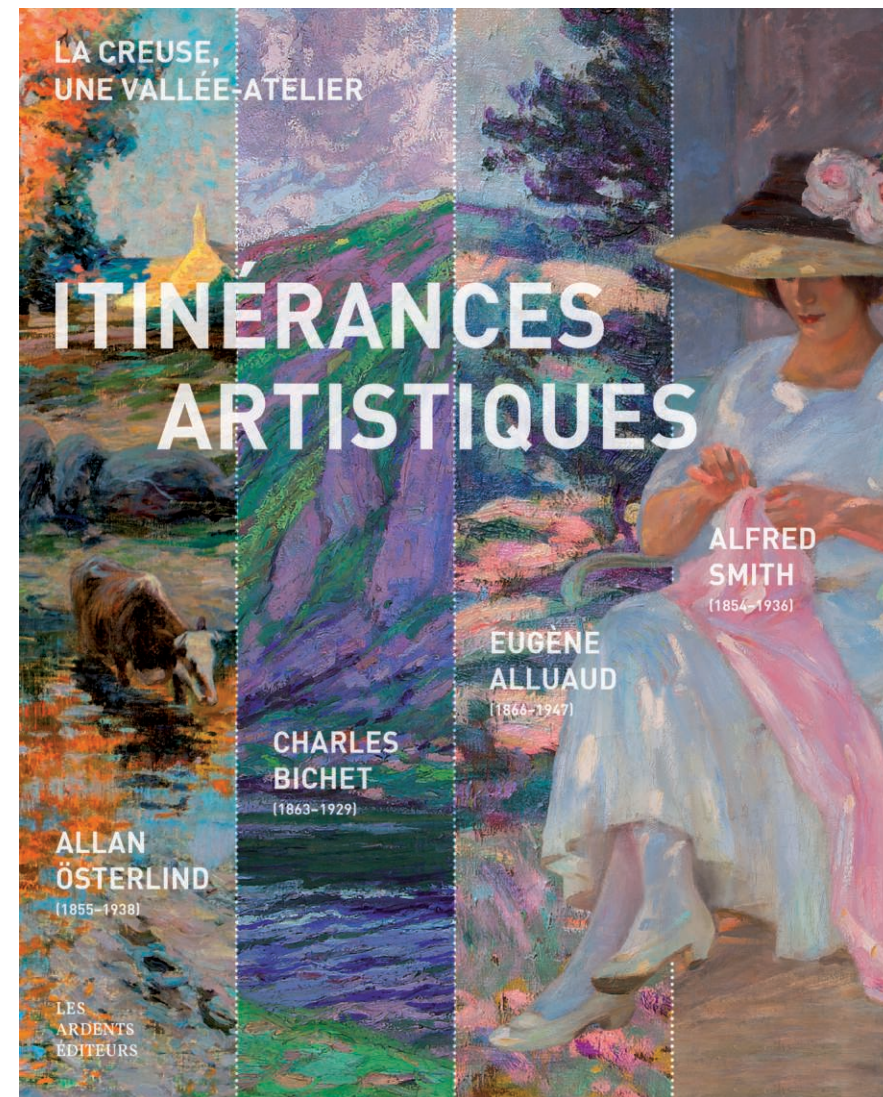
Les Ardents Éditeurs  
www.lesardentsediteurs.com

31 rue Adrien-Dubouché  
87000 Limoges

tél. : +33 (0)9 63 25 55 79  
fax : +33 (0)5 55 79 49 64

# Les Ardents Éditeurs

dossier de presse



CATALOGUE D'EXPOSITION MAI-OCTOBRE 2016

Musée George Sand La Châtre  
Musée des Beaux-Arts Limoges  
Musée de la Vallée de la Creuse Éguzon  
Musée d'art et d'archéologie Guéret  
Les Ardents Éditeurs



Au XIX<sup>e</sup> siècle, alors que les peintres parcourent l'Europe en quête de motifs, la vallée de la Creuse devient un véritable foyer artistique, un lieu d'intense création où se forment plusieurs colonies d'artistes.

Quatre peintres, tous issus de communautés artistiques diverses, ont élu cette vallée-atelier parmi d'autres sites, comme lieu de leurs motifs de prédilection ou de révélation picturale : Allan Österlind (1855-1938), Charles Bichet (1863-1929), Eugène Alluaud (1866-1947) et Alfred Smith (1854-1936). Ces quatre figures constituent autant d'artistes migrants venus expérimenter les vallées de la Creuse, de la Sédelle, de la Gartempe ou de la Vienne.

Cet ouvrage/catalogue accompagne l'exposition *La Creuse, une vallée-atelier. Itinérances artistiques*. A. Österlind (1855-1938), C. Bichet (1863-1929), E. Alluaud (1866-1947) et A. Smith (1854-1936), organisée par les musées de Guéret, La Châtre, Éguzon et Limoges

### Ouvrage collectif

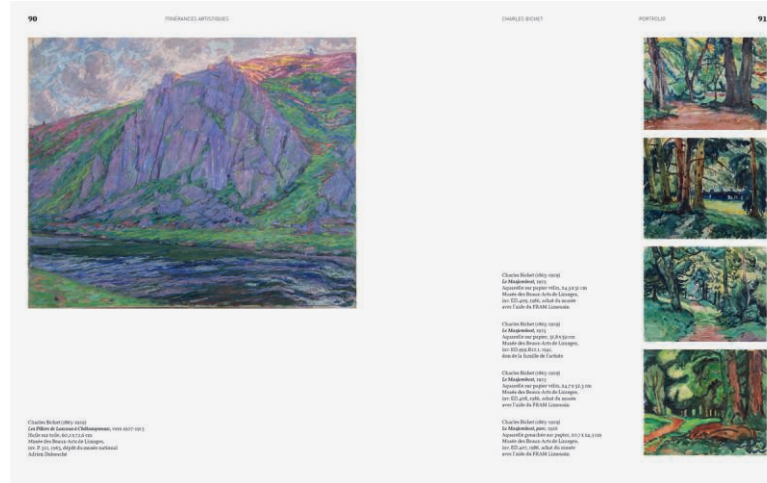
Allan Österlind  
De la Suède aux rives de la Creuse  
Vibeke Röstorp, historienne de l'art

Charles Bichet  
Volume, lumière, couleur  
Anne Liénard, conservateur du patrimoine,  
musée des Beaux-Arts de Limoges

Eugène Alluaud  
Le passeur d'arts.  
Peintures, photographies et arts du feu  
Jean-Marc Ferrer, historien de l'art

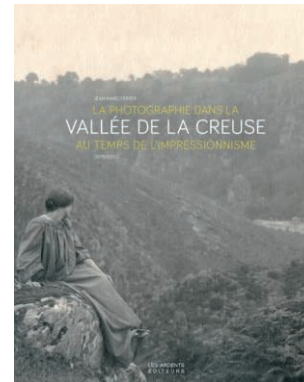
Alfred Smith  
Le triomphe de la Nature  
Charlotte Guinois, directrice du Musée d'art  
et d'archéologie de Guéret  
et Florian Marty, historien de l'art

### Préface d'Axel Kahn



## Plus de 210 illustrations couleurs en grande partie inédite.

- Pour chaque artiste :
- un texte général analytique
- un portfolio
- une chronologie biographique
- une bibliographie de référence.



Voir aussi :  
La photographie dans la vallée de la Creuse au temps de l'Impressionnisme (1875-1920)

isbn : 978-2-917032-43-5  
30 euros

Les Ardents Éditeurs